

Os filtros coalescentes da Série Keltec **Oil X** são a solução ideal para a remoção de contaminantes em sistemas de ar comprimido, contribuindo para maior eficiência energética e confiabilidade operacional. Fabricados com meios filtrantes de alta performance e engenharia avançada, garantem elevada qualidade do ar comprimido, proteção dos equipamentos a jusante e redução dos custos de operação e manutenção.

▼ CARACTERÍSTICAS DO PRODUTO

- 01 O elemento filtrante utiliza materiais filtrantes avançados e, tubos em aço inoxidável, eliminando poluição secundária e garantindo eficiência de retenção de partículas superior a 99%. A perda de carga em condição úmida é de **0,17 ~ 0,25 bar**, sendo o máximo \leq **0,35 bar**.
- 02 As carcaças dos filtros são fabricadas em **liga de alumínio injetado sob pressão**, com estrutura robusta que assegura operação segura. O projeto de conexão otimizado reduz o espaço necessário para instalação e manutenção.
- 03 Todas as carcaças passam por processos de **limpeza, desengraxe e tratamento anticorrosivo especial** antes da pintura, aumentando a durabilidade e permitindo aplicação em ambientes severos, inclusive plataformas offshore.
- 04 As conexões roscadas de precisão tornam a instalação e a manutenção mais rápidas, seguras e práticas.
- 05 As carcaças são submetidas a **pressurização por 96 horas a 3,2 MPa**, com pressão máxima de ruptura de **10,5 MPa**, garantindo elevada resistência mecânica.
- 06 Em condições de operação entre **1,5°C e 80°C** e pressão de **1,0 MPa**, as carcaças possuem vida útil estimada de até **15 anos**. Os elementos filtrantes **KPY**, de graus **PF, AO, AA, AX, AR e AAR** possuem vida útil de **6.000 a 8.000 horas**, e o elemento **ACS** deve ser substituído quando houver detecção de névoa de óleo.



▼ GRAU DE EFICIÊNCIA DOS ELEMENTOS FILTRANTES KPYP

AD Proteção universal eficiente: remoção de partículas sólidas, névoa de água e névoa de óleo maiores que **1 µm**. Teor residual de óleo \leq **0,6 mg/m³ (21°C)**.

AA Filtração eficiente de óleo: elimina partículas, névoa de água e névoa de óleo maiores que **0,01 µm**. Teor residual de óleo \leq **0,01 mg/m³ (21°C)**.

ACS Filtração eficiente de óleo: elimina partículas, névoa de água e névoa de óleo maiores que **0,01 µm**. Teor residual de óleo \leq **0,01 mg/m³ (21°C)**.

▼ TABELA DE SELEÇÃO DE PRODUTOS

Produto	BSP	Vazão			Dimensões							Acessórios (Opcionais)	Elementos (AO, AA, AX, AC)
		L/S	m ³ /min	scfm	W	D	H	A	B	C	Figura		
CAH-013 RCY	1/2"	16.7	1.0	35.3	89	79	246	40	186	118		CAH-IPY CAH-ADMY KPY KPFEK-013/025	KPY013 KPFEK013
CAH-025 RCY	1/2"	30.0	1.8	63.6	89	79	280	40	220	158			KPY025 KPFEK025
CAH-040 RCY	3/4"	46.7	2.8	98.9	120	110	377	55	276	195		CAH-DPY CAH-ADMDY KPY KPFEK-040/080/085	KPY040 KPFEK040
CAH-080 RCY	1"	80.0	4.8	169.5	120	110	477	55	377	290			KPY080
CAH-085 RCY	1-1/2"	120.0	7.2	254.2	120	110	477	55	377	290			KPY085 KPFEK085
CAH-195 RCY	2"	200.0	12.0	423.7	162	151	676	64	566	480		CAH-DPY CAH-VNY CAH-ADMDY CAH-HAD10/20/30 KPY KPFEK - 195/ 295/400/500	KPY195 KPFEK195
CAH-295 RCY	2"	267.2	16.0	564.8	162	151	984	64	875	780			KPY295 KPFEK295
CAH-400 RCY	3"	467.6	28.0	988.4	200	189	757	78	634	560			KPY400 KPFEK400
CAH-500 RCY	3"	620.0	37.2	1313.0	200	189	1012	78	899	780			KPY500 KPFEK500


 LINHA KPY
ADVANCED
1,5-80°C-W

 LINHA KPFEK
OIL-X
1,5-65°C-W

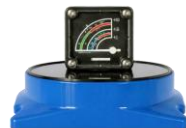
Pressão Máxima de Operação: 16 barg

A vazão acima correspondente a capacidade de tratamento de ar comprimido sob pressão de trabalho nominal de 7 barg (100psig). Para aplicações em outras pressões de trabalho, consulte os fatores de correção abaixo.

Pressão	barg	1	2	3	4	5	6	7	8	9	10	11	12	13	14	15	16
		psig	15	29	44	59	73	87	100	116	131	145	160	174	189	203	219
Fator de correção		0.38	0.53	0.65	0.76	0.85	0.93	1.00	1.07	1.13	1.19	1.23	1.31	1.36	1.41	1.46	1.51

“A linha CAH de carcaças coalescentes são fornecidas com dreno manual, sem elementos e sem acessórios.”

▼ ACESSÓRIOS FORNECIDOS SEPARADAMENTE:


 Indicador de Pressão Diferencial
CAH-IPY

 Manômetro de Pressão Diferencial
CAH-DPY

 Visor (Sight Glass)
CAH-WNY

 Dreno interno
CAH-ADMDY

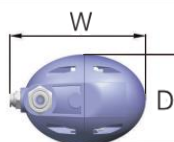
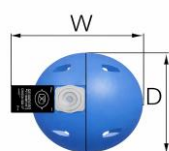
 Dreno externo
CAH-HAD10B

 Dreno externo
CAH-HAD20B

 Dreno externo
CAH-HAD 30B

▼ ESPECIFICAÇÕES TÉCNICAS:

Produto	Entrada	Saída	Press Max. Trabalho	Temp Mín. Trabalho	Temp Max. Trabalho	Emissão de Líquido	Capacidade Máxima de Descarga de Líquido	Dimensões (mm)		
CAH-HAD10B	RC1/2"	Ø6	1.0Mpa	1.5°C	85°C	22ml	84L/H	79	75	112
CAH-HAD20B	RC1/2"	RC1/2"	1.0Mpa	1.5°C	85°C	72-75ml	400L/H	134	108	180
CAH-HAD30B	RC1/2"	RC1/2"	1.0Mpa	1.5°C	85°C	91-93ml	800L/H	172	107	180



Precisão de filtragem e desempenho do elemento filtrante da série KPY:



PF

Como filtro primário, partículas com diâmetro superior a **5 µm** podem ser removidas, e o teor residual de óleo é desprezível.



AO

Proteção geral de alta eficiência: partículas de poeira, névoa de água e névoa de óleo com diâmetro superior a **1 µm** podem ser removidas. O teor residual de névoa de óleo não excede **0,6 mg/m³ (21°C), 1 ppm (peso)**.



AA

Filtragem de alta eficiência para remoção de óleo: partículas de poeira, névoa de água e névoa de óleo com diâmetro superior a **0,01 µm** podem ser removidas. O teor residual de névoa de óleo não excede **0,01 mg/m³ (21°C), 0,01 ppm (peso)**.



AX

Filtragem ultraeficiente: partículas de poeira, névoa de água e névoa de óleo com diâmetro superior a **0,01 µm** podem ser removidas. O teor residual de névoa de óleo não excede **0,001 mg/m³ (21°C), 0,001 ppm (peso)**.



AC

Partículas de poeira com diâmetro superior a **0,01 µm**, vapor de óleo e odores podem ser removidos. O teor residual máximo de vapor de óleo não excede **0,003 mg/m³ (21°C), 0,003 ppm (peso)**.



AR

Partículas de poeira com diâmetro superior a **1 µm** podem ser removidas.



AAR

Partículas de poeira com diâmetro superior a **0,01 µm** podem ser removidas.

A ISO 12500 estabelece um método geral de teste e definição para fabricantes de filtros de ar comprimido.

Os principais parâmetros de desempenho são o teor de óleo na entrada de ar e a distribuição do tamanho das partículas sólidas.

- **ISO 12500-1** especifica os requisitos de teste para o desempenho de filtragem de aerossol de óleo em filtros coalescentes.
- **ISO 12500-2** especifica os requisitos de teste de filtros de adsorção para o desempenho de remoção por adsorção de vapor.
- **ISO 12500-3** especifica os requisitos para remoção de material particulado sólido.

Produto desenvolvido e fabricado conforme normas ISO12500 / ISO8573-1

Grau de Filtração	PF	AO	AA	AX	ACS	AR	AAR
Tamanho das partículas sólidas (ISO12500-3)	5 µm	1 µm	0.01 µm	0,01 µm	-	1 µm	0.01 µm
Desempenho de filtração de partículas sólidas (ISO12500-3)	-	99,999+%	99,999+%	99,999+%	99,999+%	99,999+%	99,999+%
Desempenho de filtração de óleo (ISO12500-1)	0,5	80+%	99.9+%	99,9+%	-	-	-
Teor residual de óleo (ISO12500-1)	5mg/m ³	0,6 mg/m ³	<0.01 mg/m ³	< 0,001 mg/m ³	< 0,004 mg/m ³	-	-

Elementos coalescentes série KPY | KPFEK OIL-X

Produto	Rosca Interna	VAZÃO			Dimensões					Max. Press		Max. Temp	Min. Temp	Figura
		L/S	m ³ /min	scfm	D1	D2	D3	H1	H2	Mpa	Psi			
KPY013	M6X1	16.98	1.0	36	50,8	32	21	90	82	1.6	232	80°C	1.5°C	
KPFEK013												65°C		
KPY025	M6X1	30.0	1.8	63.6	50,8	32	21	128	120.5	1.6	232	80°C	1.5°C	
KPFEK025												65°C		
KPY040	M8X1.25	46.7	2.8	98.9	76,2	40	30	166	156	1.6	232	80°C	1.5°C	
KPFEK040												65°C		
KPY080	M8X1.25	80.0	4.8	169.5	76,2	40	30	270	260	1.6	232	80°C	1.5°C	
KPFEK080												65°C		
KPY085	M8X1.25	120.0	7.20	254.2	76,2	40	30	270	260	1.6	232	80°C	1.5°C	
KPFEK085												65°C		
KPY195	M10X1.5	200.0	12.0	423.7	86	64	52	342	310	1.6	232	80°C	1.5°C	
KPFEK195												65°C		
KPY295	M10X1.5	267.2	16.0	564.8	86	64	52	642	610	1.6	232	80°C	1.5°C	
KPFEK295												65°C		
KPY400	M10X1.5	467.6	28.0	988.81	114	83	68	425	389	1.6	232	80°C	1.5°C	
KPFEK400												65°C		
KPY500	M10X1.5	620.0	37.2	1313.0	114	83	68	645	610	1.6	232	80°C	1.5°C	
KPFEK500												65°C		